

WICHTIGER HINWEIS ZUR ENTNAHME DES POWERPACK INTUBES



BITTE BEI ENTNAHME AUS DEM FAHRRAD BEACHTEN!



Bitte achten Sie bei der Entnahme darauf, den Akku mit der Hand zu stützen, da wir eine einstufige Entriegelung nutzen.

Wir wünschen Ihnen viel Freude mit Ihrem neuen Akku!

Ihr Akku Vision Service Team.

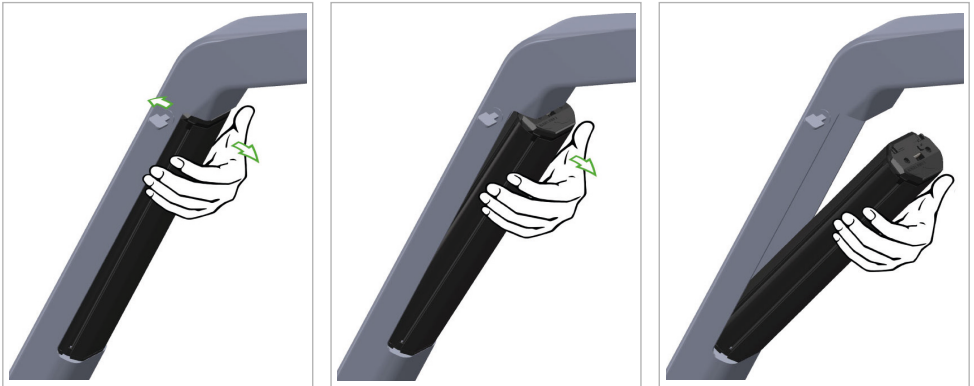


weitere Infos unter
www.e-bike-vision.de

IMPORTANT NOTE ON THE REMOVAL OF THE POWERPACK INTUBE



PLEASE NOTE WHEN REMOVING FROM THE BIKE!



Please make sure to support the battery with your hand when removing it, as we use a single-stage unlocking system.

We wish you much joy with your new battery!

Your Akku Vision Service Team.



more information on
www.e-bike-vision.de