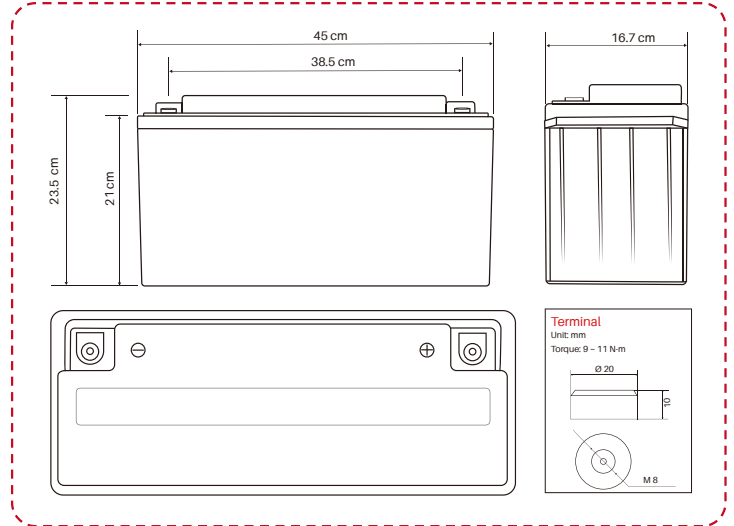


PB-SERIE – SMART BLUETOOTH BMS



Artikel

Nominale Kapazität	150Ah
Nennenergie	1920Wh
Nennspannung	12.8V
Zelle	Prismatisches Modul
Überwachung	Bluetooth 4.0 mit Smartphone-App
BMS-Batteriemanagementsystem	Integriert
Lebensdauer	≥3000 at 80% DoD
Ladeigenschaften	CCCV/IU
Normale Ladespannung	14.6V
Betriebsspannungsbereich	10-14.6V
Maximaler Ladestrom	50A
Versandklassifizierung	UN 3480 / KLASSE 9

Artikel

Empfohlener Ladestrom	20A
Entladestrom	150A
Spitzenentladungs-Abschaltstrom (5 ~ 15 ms)	450A
Terminaltyp	M8
Wasserdicht	IP65
Abmessungen (L x B x H) in mm	483×170×240
Gewicht (ohne Zubehör)	19kg
Ladetemperatur	0~45°C
Entladungstemperatur	-20~60°C
Lagertemperatur	-5~35°C
Serie & Parallel	4 Reihen oder höchstens 4 parallel
Zertifizierungen	CE / UL / UN38.3 / MSDS / ROHS